

国际货运代理实务

-识读班轮船期表

主讲人：朱惠茹



TDIT

国际贸易专业教学资源库
Teaching Database in International Trade

教学目标



- **知识目标:**

1. 掌握船期表上的英文缩写;
2. 熟悉主要港口代码。



- **能力目标:**

能正确识读船期表，为提供运输路线规划服务打好基础。

案例导入



- 这天，师傅甄全会给徒弟胡小涂转发了一份邮件，是正兴进出口有限公司发来的，要求在2015年9月底前出运一批女式针织衫，总共17640件，620纸箱，CIF ROTTERDAM，从上海港装运，运往荷兰的鹿特丹。要求从上海港到鹿特丹的航行时间不超过28天。

案例引入



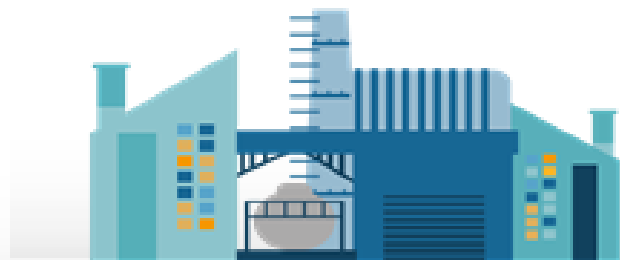
于是胡小涂在相关网站上输入起始港与目的港，开始查看船期表。



知识点拨



- 什么是班轮船期表
(Liner shipping schedule)



是船公司或船舶代理人定期发出的班轮航线和船期营运安排表。主要作用在于招揽航线途径港口的货物。同时，有助于船舶、港口和货物的衔接，以便提高船舶在挂靠港口的工作效率。

知识点拨



船期表的**主要内容**包括：航线、船名、航次编号、始发港、中途港、终点港的港名，到达和驶离各港的时间，其他有关的注意事项等。

港口代码

班轮船期表

CEN/美国周班线		联系人:					电话:			
船名 VESSEL	航次 VOY	大连 DAL	新港 XIN	青岛 QIN	神户 KOB	温哥华 VCR	长滩 LGB	大连 DAL	新港 XIN	青岛 QIN
秀河 PRETTY R.	0070E/ 0071E	23 - 23/05	24 - 25/05	26 - 27/05	29 - 29/05	10 - 11/06	14 - 15/06	04 - 04/07	05 - 06/07	07 - 08/07
荣河 HONOR R.	0079E/ 0080E	30 - 30/05	31 - 01/06	03 - 03/06	05 - 05/06	17 - 18/06	21 - 22/06	11 - 11/07	12 - 13/07	14 - 15/07

知识点拨



- 港口代码是全球通用的，便于迅速查找相关航运信息，部分港口代码示例：

目的港	三字代码	英文全称	所在国家
比萨	PSA	Pisa	意大利
巴塞罗那	BCN	Barcellona	西班牙
伦敦	LON	London	英国
波尔多	BOD	Bordeaux	法国
柏林	BER	Berlin	德国
鹿特丹	ROT	Rotterdam	荷兰

知识点拨



船期表上的英文缩写

缩写	英文全称	含义	备注
ETD	Estimated time of departure	船舶预计离港的时间	ETD、ETA 较为常用
ETA	Estimated time of arrival	船舶预计抵达的时间	
ETS	Estimated time of sailing	船舶预计开航的时间	
ETB	Estimated time of berthing	船舶预计停靠码头的的时间	

知识点拨



除此之外，与船期相关的时间还有：

BOOKING CLOSING

- ✓ 截单期
- ✓ 船公司接受订舱的最后日期。
- ✓ 超过截单期，如果船公司同意再次接受订舱，称之为“加载”

CY OPEN

- ✓ 开港日
- ✓ 重柜可以还回船公司码头的的时间

CY CLOSING

- ✓ 截港时间
- ✓ 码头截至收柜的时间

CUSTOMS SUBMISSION

- ✓ 截关时间
- ✓ 截止报关放行的时间

理解应用



请识读下列船期表信息

Vessel	Voyage	CY Closing	ETD	TRANSHIP	ETA		
				Nagasaki	Kobe	Osaka	Yokohama
Ocean	V115	AUG-14	AUG - 16	AUG -20	AUG -22	AUG -24	AUG -26
Ocean	V117	AUG-16	AUG - 18	AUG -22	AUG -24	AUG -26	AUG -28

Thank you !

